

전주역사 증축 설계
특정공법(중력보강) 심의 대상

2021. 06.

특정공법 심의

□ 사업개요



- 과 업 명 : 전주역 증축 기타 설계 용역
- 과업위치 : 전라북도 전주시 덕진구 동부대로 680일원
- 과업기간 : 2019.11.29. ~ 2021.10.31

□ 추진경위

- '19. 05월 : 전주역사 증축 국제설계공모 공고
- '19. 11월 : 설계계약 및 착수
- '20. 12월 : 설계VE

□ 향후계획

- '21. 08월 : 설계 준공
- '24. 하반기 : 공사 준공

□ 특정공법 신청현황

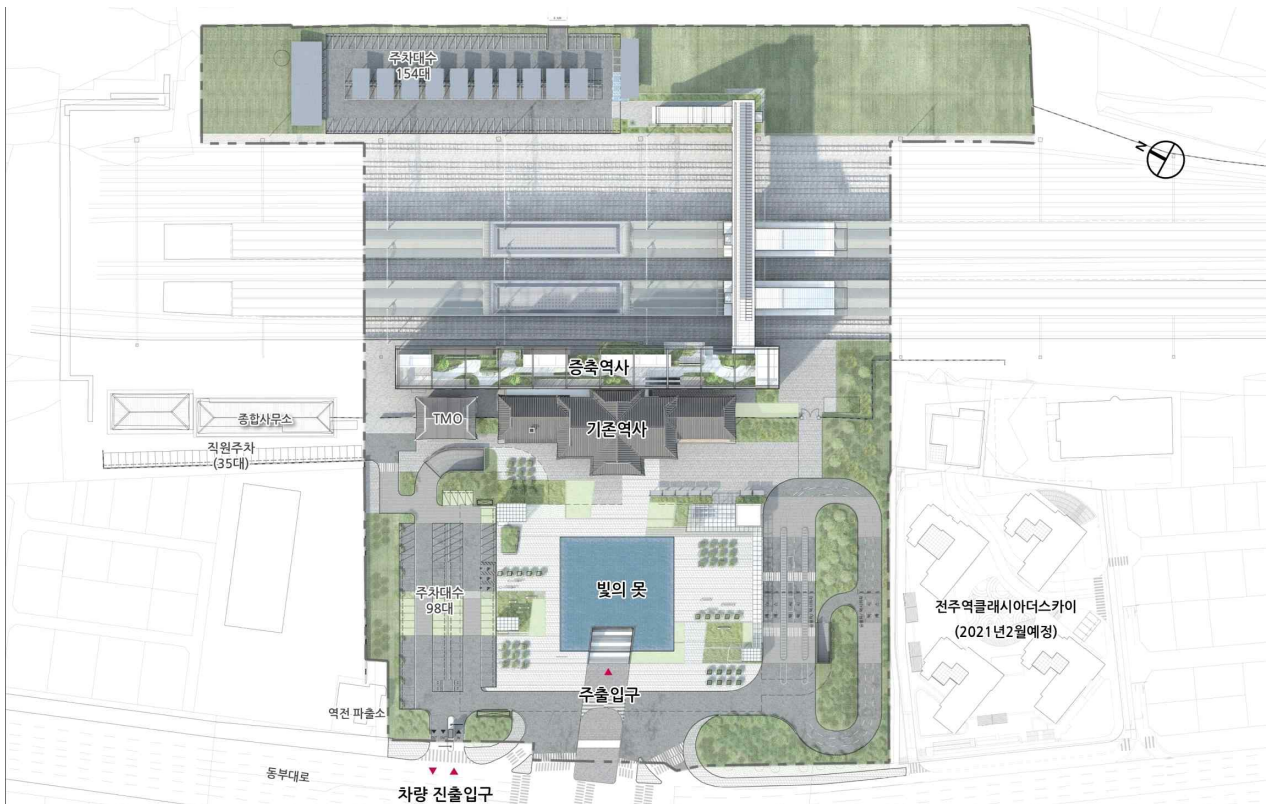
No.	해당부위	특정공법 선정사유	비고
1	기존역사 중력보강	<p>-기존 전주역사는 1981년 준공된 건물로서 현행 기준에 맞춰 중력하중에 대한 안전성 검토 결과, 일부 부재에 중력보강이 필요함.</p> <p>-약 5~6m의 높은 층고에도 시공이 가능한 공법이 필요함.</p> <p>-시공 시 기존 역사 기능이 유지되어야 하며 구조물에 영향을 최소화 하여야 하므로 시공성 및 기존부재 앵커링 최소화 계획 필요.</p>	기존역사 도면참조

□ 전주역사

○ 사업개요

- 대지위치 : 전라북도 전주시 덕진구 동부대로
- 규 모 : 지하1층 / 지상4층
- 연 면 적 : 10,701.35 m²
- 기계설계 : 냉·난방 설비 등

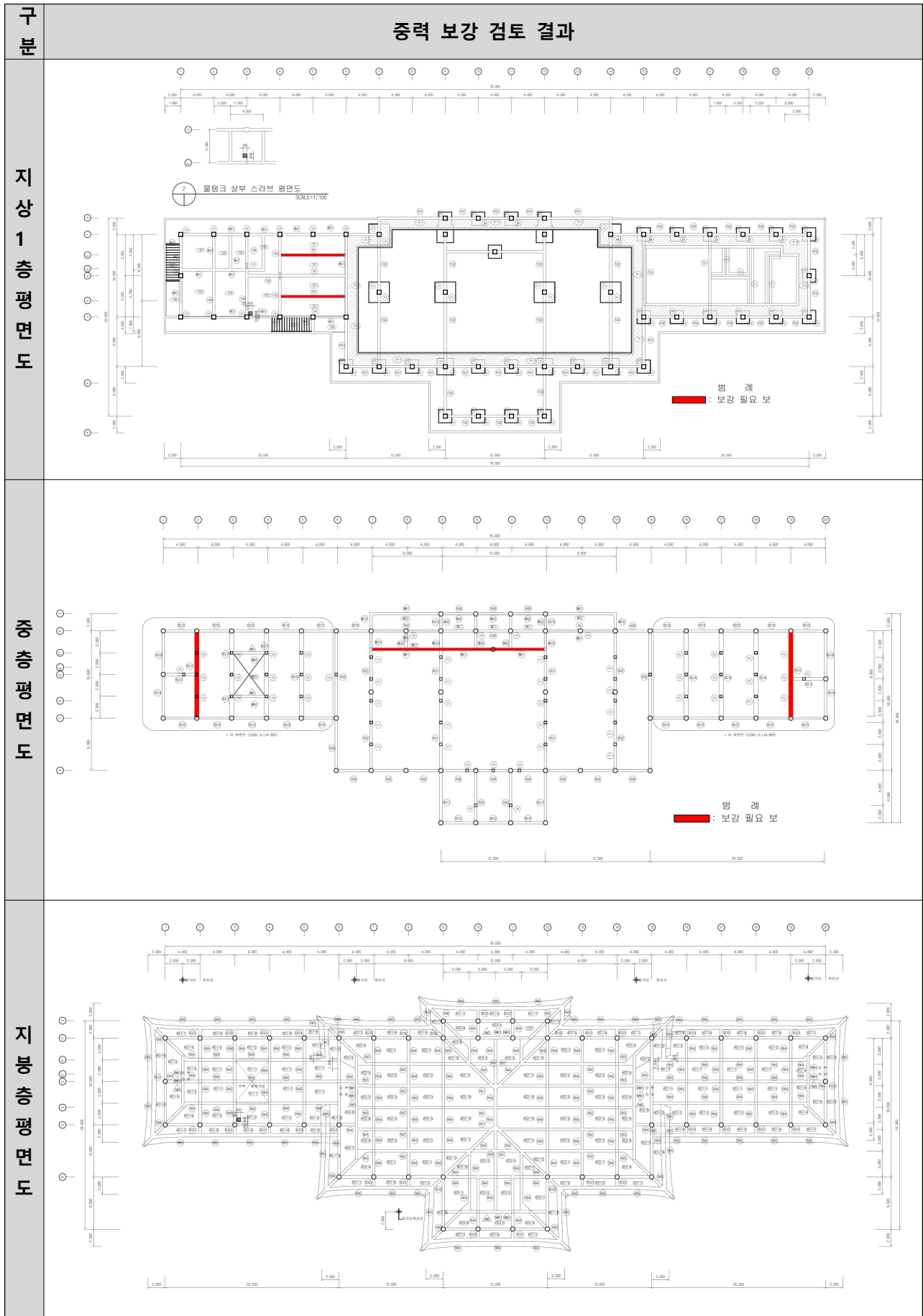
○ 배치도



○ 투시도



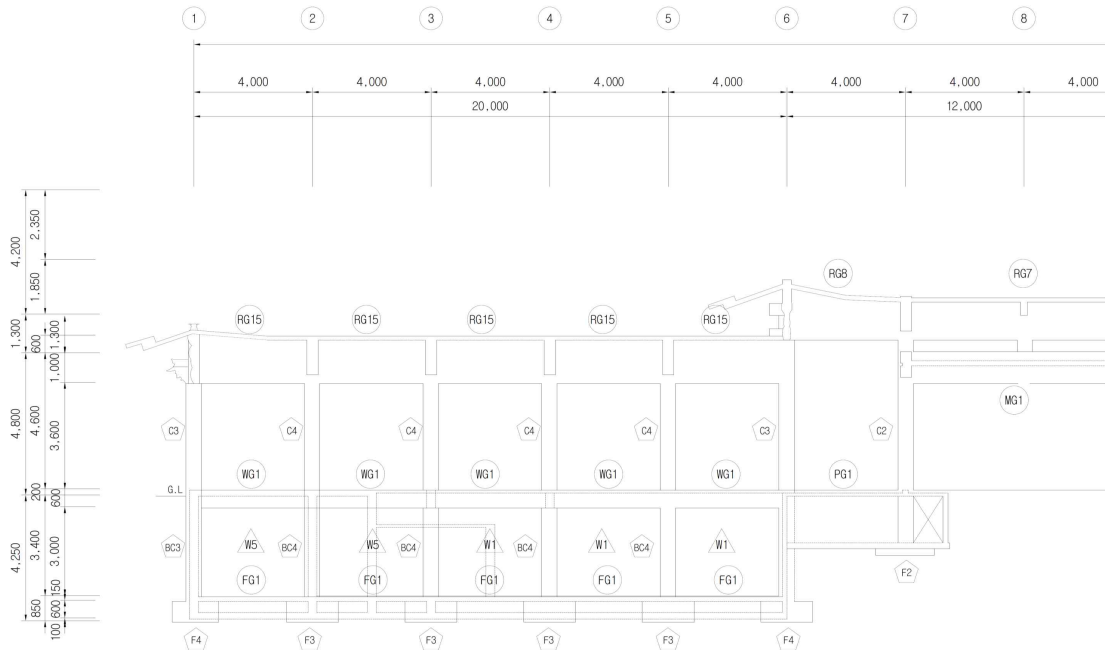
□ 기존역사 중력보강 위치



구
분

단면도

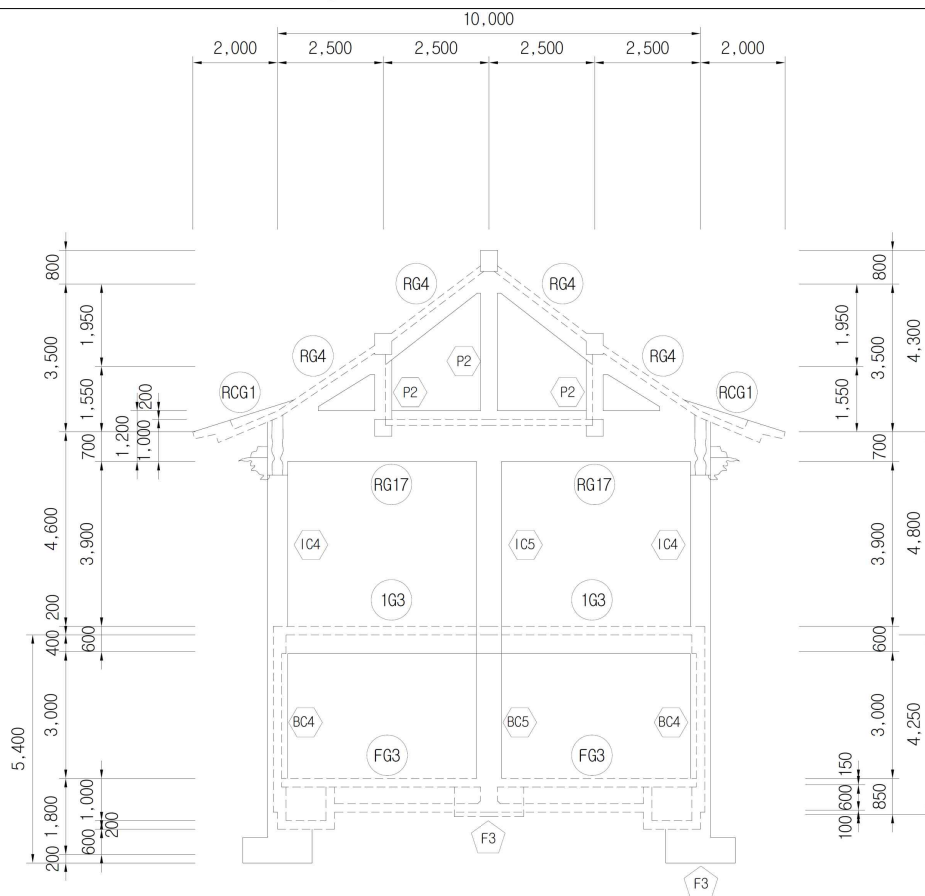
F
열
라
멘
축
조
도



"F"열 라멘 축조도

SCALE=1/100

3
열
라
멘
축
조
도



2

"3"열 라멘 축조도

SCALE=1/100

5 011