

CEO 동정

중앙선 건설현장방문



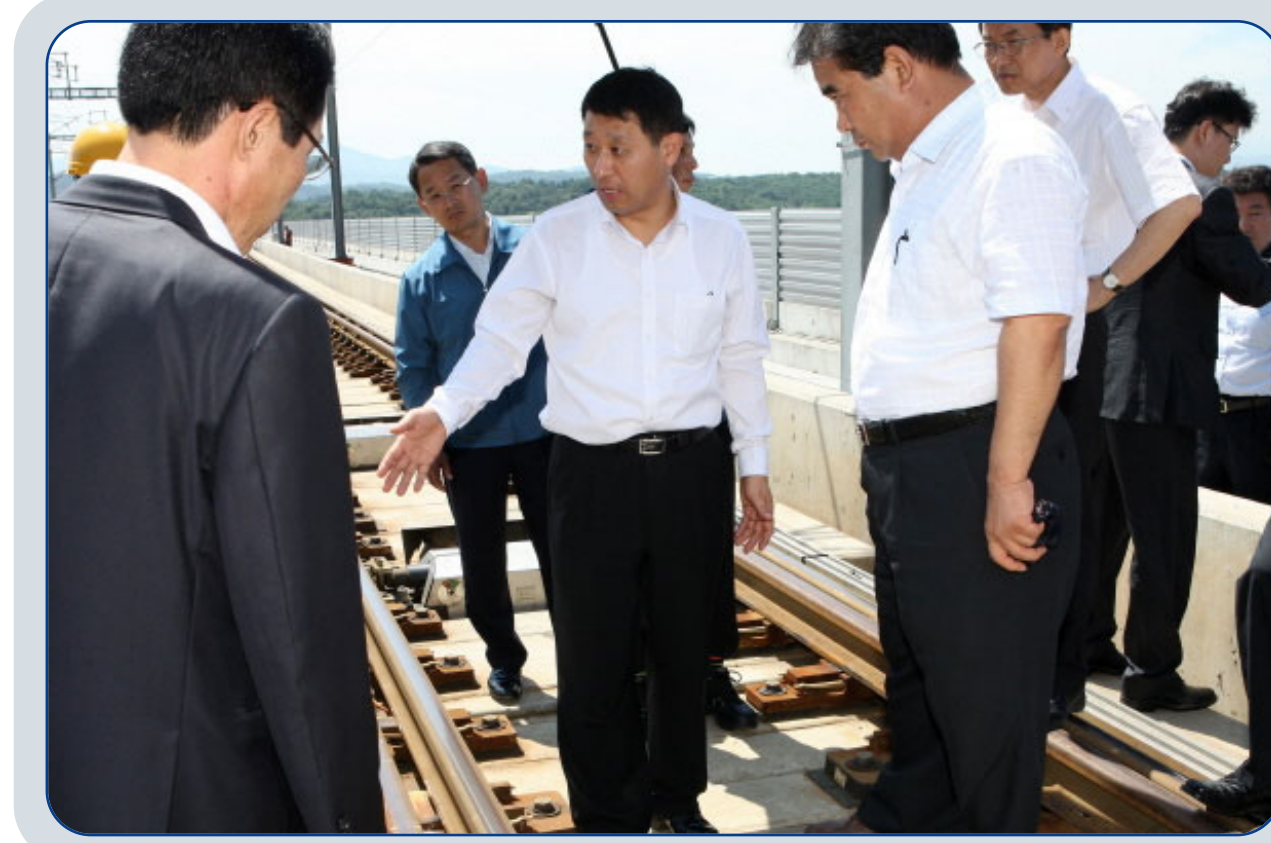
김광재 이사는 지난 7일 강원본부 중앙선 건설현장을 방문, 각종 현안사항을 둘러보고 철저한 시공관리와 안전사고 예방에 만전을 기할 것을 당부하였다.

호남고속철도 건설현장방문



김광재 이사는 지난 3일 충청본부 호남고속철도 건설현장을 방문, 철저한 시공관리를 당부하고 현장관계자들을 격려했다.

경부고속철도 및 대구선 건설현장방문



김광재 이사는 지난 8월 31일 경부고속철도 및 대구선 등 영남본부 건설현장을 방문, 각종 현안사항을 둘러보고 고품질의 철도건설을 당부하였다.

김광재 이사장, 영남본부 연장 순시

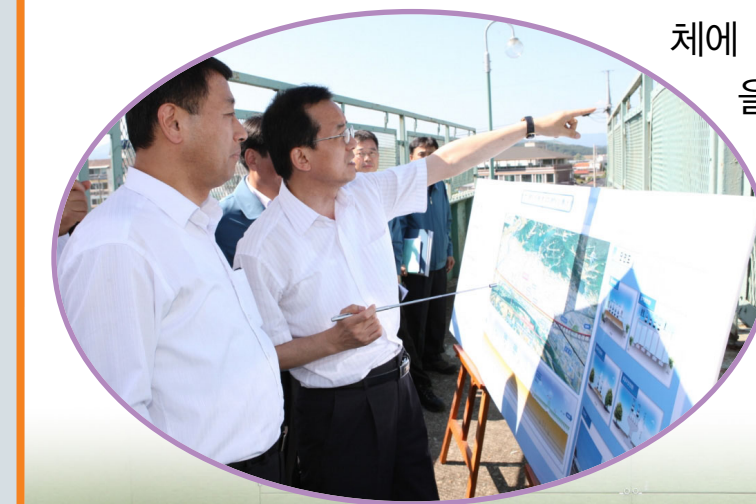
- 영남본부 현안사항 및 업무추진보고 받아 -

김광재 이사장은 영남본부(본부장 정재우) 현장을 방문하여 주요 현안사항 및 사업 추진현황을 보고 받고, 직원 및 공사관계자들을 격려했다.

김 이사장은 지난 8월 31일 오전 영남본부 직원들과 공사 관계자들이 참석한 가운데 '11년 업무추진현황, 경부고속2단계 연장고가 및 선로전환기 현황, 대구선 금호역 교량화 민원현황, 동대구역 및 대구도심사업 현황 등에 대해 보고를 받았다.

김 이사장은 정재우 본부장으로부터 보고 받은 후 "철도는 운행선 인접공사가 많은 점을 감안 안전사고에 철저한 대비하고, 추석을 맞아 업체에 임금이 체불되지 않도록 관리감독에 만전을 기하라"고 당부하였다.

또 "폐선부지 활용 등에 대해서는 적극적이며, 긍정적인 업무자세로 공단에서 개발계획을 수립하여 공단 경영효율화에 크게 기여할 수 있도록 하라"고 지시하였다.



<영남본부 김성훈 기자>



게시판

금주의 주요뉴스 (8. 29 ~ 9. 9)

- 경춘선 좌석형 급행열차, 내달 시운전(조선일보 8. 29)
- 남양주 별내역 내달 착공(경기일보 8. 30)
- 김제 봉남면 용신·신흥·화성리 "KTX 공사라 벼농사 망쳤다" (전북일보 8. 30)
- 동서고속철도 예산 반영 여부 주목(강원도민일보 8. 30)
- 전라선 폐선로 자전거류 추진(조선일보 8. 30)
- "원주~강릉 복선전철 신강릉역은 어디로 가나"(조선일보 8. 31)
- 경의선 강매역 새역사 2012년 설치(조선일보, 국민일보 8. 31)
- 호남고속철 외국인 열차가 주행? (파이낸셜뉴스 8. 31)
- 고속철 울산역 편익시설 확충(경향신문 8. 31)
- 철도안전에는 勞·使·政이 따로 없다(조선일보 9. 1)
- 원주~강릉복선전철 통해 연장 서명운동 전개(강원도민일보 9. 1)
- 김제시 'KTX 김제역 정차' 정부에 촉구(한국일보 9. 1)
- 서울~춘천 전철 40분 시대 열린다(동아일보 9. 2)
- "익산-신리 철도 시설보수 민간위탁 중단하라"(전북일보 9. 2)
- 김제시 "KTX 정차" 요구 서명부 전달(서울신문 9. 2)
- 한국 철도의 역사 신천지 여는 기적 울린다(강원일보 9. 2)
- 호남고속철 터널 붕괴 현장근로자 1명 매몰(중앙일보, 동아일보, 국민일보, 세계일보, 문화일보, KBS, MBC, YTN, MBN, 연합뉴스, 뉴스 9. 3)
- "동서고속화철도 조기착공 대통령 약속 이행"(강원도민일보 9. 3)
- 망월사역 하부공간 체육공간 조성(경기일보 9. 5)
- 주민들 "통행 불편, 개선해 주오"(전북일보 9. 5)
- 춘천~속초 고속철도 조속 추진하라(강원일보, 강원도민일보 9. 5)
- "터널붕괴 임박...알려서도 공사했다"(전남일보 9. 5)
- 호남고속철 터널 붕괴 은폐 의혹(세계일보 9. 5)
- 중앙선 복선전철 월말 착공(경향신문 9. 6)
- 이백삼거리 60년 통로박스 확장 (중도일보, 충청투데이, 대전일보 9. 6)
- 인천시 "철도 위 덮개 씌워 공원 만든다"(경향신문 9. 7)
- 중앙선(원주~제천) 복선전철, 28일 착공(국민일보 9. 7)
- 생산성대상 우수기업 선정 철도시설공단(대전일보 9. 8)
- 전라선KTX 시속 150km로 여수역 첫 선(전남일보 9. 8)
- TX산천 사고 관련, 철도안전장 발표관련 기사(서울신문, 서울경제, 중앙일보, 대전일보, 조선일보 9. 8)
- 진접선·별내선 광역철도 국비부담 조정 필요(경도신문 9. 8)
- 남동구, 소래철교 분할매입 굳히기(기호일보 9. 8)
- 공기업 민영화 신중해(경안일보 9. 8)
- 생산성 우수기업 선정 철도시설공단 (대전일보, 충청신문 9. 8)
- 'KTX-산천' 전라선 보류(충청신문 9. 8)
- 광주권 KTX 운행 '전망' 머릿 맞았다(광남일보 9. 8)
- 터널붕괴 매몰자 6일만에 숨진채 발견(광남일보 9. 8)
- 전라선 KTX 사상 첫 여수 도착(전남매일 9. 8)
- 장성 고속철 매몰자 숨진채 발견(전남매일 9. 8)
- 전라선 KTX 시속 150km로 여수역 첫 선(전남일보 9. 8)
- 사람있나? 책임소재 피해친대(전남일보 9. 8)
- 장성 호남고속철 터널 붕괴 매몰 인부 6일만에 시신으로 (광주일보 9. 8)
- 터널 붕괴 매몰자 숨진채 발견(무등일보 9. 8)
- 전라선 KTX 내달 1일 정식 개통(광주매일신문 9. 8)
- '124시간 시투' 매몰자 끝내 구명(광주매일신문 9. 8)
- 호남고속철 터널붕괴 매몰 근로자 끝내... (전남일보 9. 8)
- 광주역 KTX 진입해야 한다(남도일보 9. 8)
- "광역철도사업에 국고 지원 늘려야" (조선일보 9. 9)
- 터널 붕괴사고 철저한 수사를(전남일보 9. 9)
- 건설공사장 안전사고는 인재(사)!(남도일보 9. 9)
- 김제 농작물 피해 보상 요구 집회 잇따라(전북일보 9. 9)
- 제주~호남 해저고속철은 호남경제권 상생프로젝트(광남일보 9. 9)
- 9월말 익산~순천 KTX 부분 개통(전북도민일보 9. 9)
- 춘천~속초 고속철도 '급제동' (강원일보 9. 9)
- 동서고속화철도 사업 또 '먹구름' (강원도민일보 9. 9)
- 춘천~속초 고속화철도 예산반영 촉구(강원일보 9. 9)
- 경부고속철도2단계 잦은 고장 시험운영 없이 테스트만 거쳐 (경남매일 9. 9)

공단, '프로세스 혁신부문' 우수기업 선정

- 지식경제부장관 표창 수상 -

공단은 지난 6일 지식경제부가 주관하는 2011년 국가생산성대상 프로세스 혁신부문의 우수기업으로 선정돼 지경부장관 표창을 수상하였다. 국가생산성대상은 경영의 과학화와 시스템화를 통한 체계적인 기업경영과 혁신활동을 통하여 모범적인 생산성 향상을 이룩한 기업 및 단체에게 수여하는 정부시상제로서 산업발전법 제27조에 근거하고 있으며, 공단의 효율적인 철도시설 건설과 관리에 따른 고품질 친환경 철도건설을 바탕으로 국가생산성 향상에 크게 기여한 공로가 인정되었다.

특히, 공단이 철도시설을 효율적으로 건설하고 관리하면서 전 국토의 철도망 구현을 통한 반나절 생활권 변모, 자연생태계 보전 및 환경친화적 교통환경 조성 등과 같은 고품질 친환경 철도건설로 국민에게 빠르고 쾌적한 교통편의를 제공하고, 경영효율화를 위한 효과적인 인력관리, 시공방범개

선, 혁신과제 수행 등과 같은 경영혁신활동을 통하여 재무성과를 극대화하였으며, 철도건설의 경험과 노하우로 기업의 글로벌 경쟁력을 강화하여 해외철도시장에 진출함으로써 국가경제발전의 중추역할을 수행한 공적을 높이 평가하였다.

공단은 금번 국가생산성대상 수상을 통하여 얻은 효율적 경영에 대한 객관적 평가와 국민적 관심을 지속적인 성과창출 극대화에 임직원의 혁신의지와 근로의욕을 집중시키는 계기로 삼을 계획이다.

<품질안전단 민광식 기자>



고속철도 전자연동장치 국산화 개발 완료

- 수입대체 효과 및 해외진출 기반 마련 -

KR연구원(원장 이시용)은 2년여의 연구를 통해 고속철도 전자연동장치(개발품)를 국산화 개발을 완료하였다. 이번 개발 완료한 전자연동장치는 철도안전법에 의한 철도안전인증 시험을 시행한 후 호남고속철도에 적용될 예정이다.

이것은 국내 기술자립, 수입대체 효과 및 해외진출 기반을 마련할 수 있을 것으로 기대된다. 이번 개발 완료한 전자연동장치는 철도안전법에 의한 철도안전인증 시험을 시행한 후 호남고속철도에 적용될 예정이다. 많은 어려움이 있어 왔다. 이번 연구영역을 통해 국산화할

<KR연구원 장승호 기자>

