

舊영동선 스위치백 관광지화 공사 착공!

- 착공식 비용 절감하여 저소득층 주민 행복추진에 활용 -

시설사업본부는 舊영동선 도계~통리 스위치백 구간(16.9km)을 철도관광지로 개발하는 사업을 착수하고 지난 8일 강원도 삼척시 심포리 인근에서 착공식을 가졌다.

공단과 (주)강원랜드가 공동으로 출자한 하이원스위치백리조트 주식회사는 영동선 이설로 인한 폐선부지에 총사업비 655억원을 투입하여 레일바이크, 관광열차 및 인클라인철도 등을 개발하고 내년 5월부터 본격적으로 운영할 계획이다.

이 사업으로 135명의 고용창출과 연간 2억원의 점용료 수익 및 시설운영에 따른 956억원의 부가가치 창출이 기대

되며, 석탄사업 사양화로 낙후된 탄광지역의 발전과 지역경제 활성화에 크게 기여할 것으로 예상된다.

착공식은 기존의 관행에서 탈피하여 규모를 최소화하였으며, 절감된 행사비 2100만원으로 지역주민과 인근 학교에 사랑의 쌀 및 장학금을 기부하는 사회공헌 활동을 병행하여 주민 행복을 도모하는 등 그 의미를 되새겼다.

본부 관계자는 "앞으로도 공단의 재무구조 개선과 철도 유희부지의 국민 친화적 활용을 위해 개발사업을 적극적으로 발굴해 나갈 것"이라고 밝혔다.



국유 철도재산 개발사업으로 상반기 456억원 수익

시설사업본부는 철도부채 상환을 위하여 중점적으로 추진 중인 국유재산 개발사업(17개 민자역사와 2개 공단 출자회사)으로 '13년도 상반기에 456억원의 점용료 수익을 창출할 예정이다.

세부 내용은 ▲서울, 울산, 수원역 등 17개 민자역사의 국유재산 점용료 432억원, ▲공단이 직접 출자한 2개 개발사업(강릉레일파크, 광명역복합터미널) 점용료 24억원 등이다.

올해 점용료 수익은 '12년도 대비 3.52% 상승하였는데, 이는 공단이 직접 출자한 개발사업의 점용료가 큰 폭(114%)으로 증가한 결과다.

또 하반기에는 공단에서 출자한 개발사업(舊영동선 철도시설 개발사업 및 흥대입구 개발사업 등)이 본격 추진되어 추가로 39억원의 점용료 수익 및 483억원의 국유재산 임대료 수익이 예상된다.

자산개발사업처는 '12년도에도 국유재산 활용 및 해외사업으로 994억원의 수익을 창출하여 공단의 재무구조 개선(최초 순부채 929억원 상환)에 기여한 바 있으며 향후에도 국유재산을 활용한 지속적인 개발사업을 통해 부채를 상환하기 위해 노력할 계획이다.

장대터널 시설계획 최적으로 26억원 절감

- 분야별 사전 인터페이스 협의로 성과 달성 -

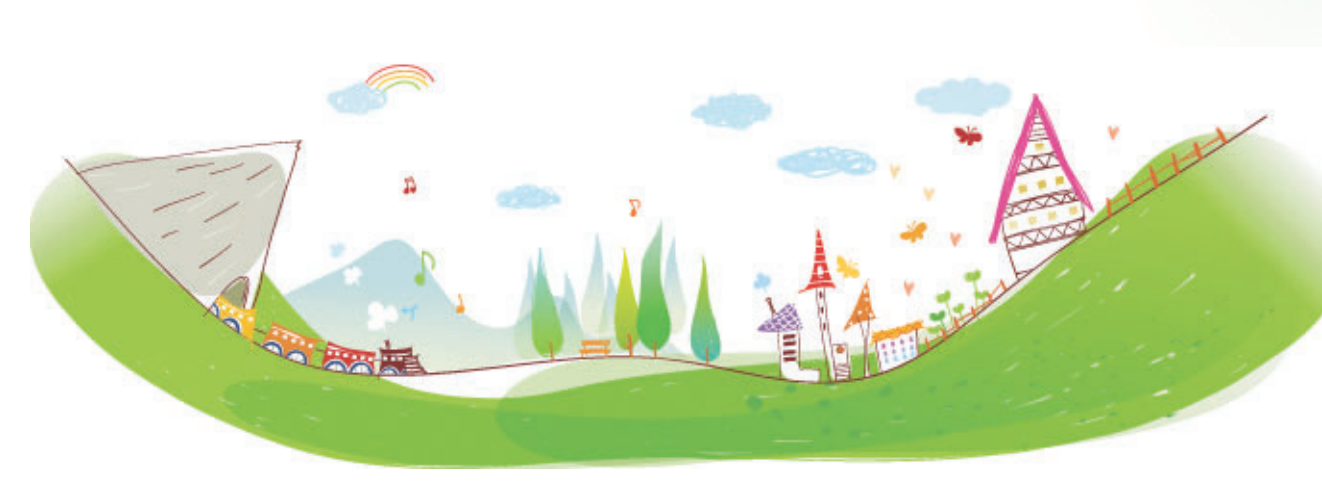
강원본부(본부장 이동춘)는 원주~강릉 철도건설 및 중앙선 원주~제천 복선전철 사업을 추진하면서 터널기재장을 통합·축소하는 등의 개선을 통해 약 26억원의 사업비를 절감했다.

본부는 터널내 상선쪽 신호기재장을 삭제하고, 하선쪽에 기재장과 폐색장치를 통합운영하기 위해 설치 간격을 조정(500m → 400m)하였고, 전차선로 에어조인트 구간을 일반단면 높이인 7,220mm로 하여 터널폭을 최소화했다.

이번 성과는 전기 및 토목PM부서간의 긴밀한 인터페이스 협의 및 각 분야의 전문지식을 공유하여 계획변경에 따른 문제점을 사전에 파악함으로써 달성할 수 있었다.

앞으로도 건설처는 타부서와의 긴밀한 협의와 개인역량 강화를 통해 예산 절감 항목을 지속적으로 발굴한 계획이다.

<강원본부 오재훈 기자>



'재난대응 모의훈련 시나리오 발표회' 시행

- 재난시나리오 현장 공유 -

영남본부(본부장 이태균)는 철도건설공사 10개 현장을 선정하여 재난발생 시 신속하게 대응체계를 구축하기 위해 지난 2일 본부 대회의실에서 '2013년 재난대응 모의훈련 시나리오 발표회'를 개최했다.

이날 발표회에서는 경부고속철도 제10-3A공구의 '버려진 하'와 대구선 제3공구의 '타널붕락' 등 현장 여건에 부합하는 주제를 선정하여 시나리오를 발표하였으며 최우수 시나리오로 선정된 동해선 포항~삼척 제4공구 현장의 1개에 대해 포상했다.

이 본부장은 "안전한 생활환경 조성"이라는 새정부 국정과제를 수행하기 위해 위기관리 현황 및 문제점 개선방안을 현장과 공유하여 무재해를 실현해야 한다"는 당부의 말을 발표회를 마무리했다.

<영남본부 은일용 기자>



영남본부, 독거노인 위한 '효나눔 실천'



영남본부(본부장 이태균)는 지난 3일 '아버이 날'을 맞아 부산 중구노인복지관에서 주관한 '효(孝)문화 축제' 행사에 참여했다.

가족들과 함께 이번 행사에 참여한 직원들은 독거노인 600여 명에게 식사와 과일 등의 다양한 먹을거리를 제공하며 이웃 사랑을 실천했다.

한편, 영남본부는 2005년부터 중구노인복지관과 자매결연을 맺고 아버지날 '효문화 축제' 외에도 명절 '정나눔행사', 연말 송년행사 등 다양한 프로그램 운영하고 있으며 앞으로도 지역 내 소외 계층에 관심과 지원을 이어갈 계획이다.

<영남본부 김시환 기자>

"어르신 섬기면서 이웃 사랑을 실천해요"

- 호남본부, 노인복지센터 방문 효사랑 실천 -

호남본부(본부장 김계웅) 직원 10여 명은 4월 30일 순천시 인제동에 위치한 '린제노인복지센터'를 찾아 센터 구석구석을 청소하고 어르신들의 식사 수발하는 등 효(孝)사랑을 실천하며 바쁜 하루를 보냈다.

5월 가정의 달을 맞아 시행된 이번 행사에서 직원들은 봉사활동과 함께 '사랑의 잔돈 모이기'를 통해 모금한 성금으로 화장지, 목욕용품 등 생필품을 구매하여 전달했다.

<호남본부 한상우 기자>



"사랑의 잔돈으로 이웃 사랑을 전해요"

- 호남본부, 소년소녀가장 위한 모금액 기부 -

호남본부(본부장 김계웅)는 지난 3월과 4월, '사랑의 잔돈 모이기'를 통해 모은 성금을 순천종합사회복지관의 추천을 받은 소년소녀가장 두 가정에 전하고 격려했다.

'사랑의 잔돈 모이기'는 본부 직원 100여 명이 돼지저금통에 잔돈을 모아 소년소녀가장들의 생활과 학업에 도움을 주고자 시작한 행사이다.

김 본부장은 "소년소녀가장 가정을 돕기 위한 지속적인 기부를 통해 공공기관으로서의 사회적 책임을 다할 것이며, 앞으로 나눔대상을 더욱 늘려 나가도록 노력하겠다"고 전했다.

<호남본부 한상우 기자>



게시판

주요뉴스 ('13.4.29 ~ '13.5.9)

- 협력사와 공정거래... '동반성장' 선도기업 자리매김 (중도일보13)
- 삼례 '민경강 폐철교' 문화재 보존 (전북일보01)
- 철도·도로·담... 사회기반시설 노후화 심각하다 (한국경제17)
- 용인경찰청, '승객 기동' 예상개교 '만원급 출발' (경기일보10)
- 복지 하느라 남은 SOC에는 쓸 돈이 없다는... (한국경제39)
- 철도공단 건설현장 법률지원 네트워크 구축 (서울경제31, 충청투데이09)
- 동서고속철 해법은 정책적 결정 뿐 (강원도민07)
- 경인전철 지하화, GTX서 출구 찾는다 (경인일보01)
- 철거논란 '민경강 폐철교' 문화재 등록 추진 (국민일보10B)
- '김포도시철도' 적법하게 진행중 (경인일보05)
- 코레일, 용산개발사업 청산 착수 (서울신문08)
- 텅텅 빈 '1호원짜리' 용인경찰청...철새남비 불보듯 (서울신문14)
- 서울 서부간선로 지하화 본격 추진 (중앙일보20)
- '폭주추경' 3316억원 통과...정신 못 차린 국토위 (중앙일보33)
- 부처간의 협업과 발상의 전환 (서울신문30)
- '광주역엔 왜 가나'... KTX 정차역 갈등 새국면 (서울신문12)
- KTX 광명역 중심으로 경기 서남부권 개발 박차 (한국경제13)
- 건설업계 '분리 발주' 파열음 (한국경제16)
- 부처간 협업·국민 눈높이 키워드... 차정부 국정관계 '실형모드' 전환 (파이낸셜08)
- 전국건설노조 내달말 총파업 예고 (대전일보07)
- 40분 걸린 강남~광화문 15분내 단축 (매일경제27)
- 김광재 철도시설공사 이사장 '철도 혁신론' 특강 '고속철 운영 경쟁력 제정' (파이낸셜 25)
- '미래 100년' 위한 철도혁신을 김광재 철도공사 이사장, 직원특강서 전문·기술력 보장 강조 (중도일보08)
- 목포~보성간 철도고속화 예산 건의 (무등일보11)
- 복선전철 도심구간 지하화 발주 지자부진 (강원일보22)
- '지방 중추도시' 연내 선정... 행복주축 울 1만구구 시범 추진 (한국경제28)
- 공기업·금융기관 '사랑남은 공모중' (매일경제12)
- 국토부 산하 기관 연보, 공공기관 평균 이상 (파이낸셜21)
- 국토부, 건설업체 전면조사 부실·불법업체 퇴출시키기로 (조선일보B02)
- 비정규직 늘려 방만 경영하는 공기업들 (서울신문01)
- 공기업 개혁의 돌진구를 던져라 (중앙일보34)
- 호남고속철 정차역은 송정 일부는 후진해 광주역까지 (중앙일보R01)
- 한국철도시설공단 영남본부 (국제신문25)
- 감사원, 오늘부터 코레일 사전감사 (한국경제29)
- 벨기에에서 화물열차 탈선 2명 사망 (국민일보14)
- 삼승정체 서부간선도로 지하화 연내 착공 (한국경제31)
- 청년일자리 1만1000개 생긴다 (매일경제31)
- 감사원, 4대강 관련 김동수 前공정위원장 조사 (조선일보01)
- 건설·해운·조선 회사채 8兆, 올해 만기 돌아온다 (조선일보B01, B03)
- 동해남부선 복선전철 철도시설공사 개도공사 발주 (파이낸셜25)
- 금호고속가 교량 공사 15일 완료 (대구일보02)
- 내륙고속철도 상주 경유 '파란불' (영남일보10)
- GTX, 수익성 부족... 민자유치 불투명 (경기일보01)
- 추경안 배락치기 심사... 출속·부실 불 보듯 (서울신문04)
- 건설경기 악화 '파편' 튀어나... 하도급 분쟁 부쩍 늘었다 (한국일보16)
- 공공요금 인상·지자체 복지 축소 우려 (한국일보02)
- '신의 직장' 금융기관... 이미 정년연장 시행 중 (파이낸셜05)
- '코레일, 용산사업 청산하려면 1兆2000억원 더 내놔야' (조선일보B01)
- 불통 된 광명경찰청 사업 사실상 백지화 (경향신문14A)
- 4대강 非環 공영위 이어 국토부도 출는 감사원 (조선일보06)
- 스위치백 구간 철도관광지화 개발 (서울신문11, 국민일보10, 동아일보16, 중앙일보10, 한겨레12)
- 17조3000억 추경안 본회의 통과 (중앙일보10)
- 건설·조선 등 취약업종 신속 구조조정 (매일경제12)
- 388개 지방공기업, 빛이 LTE 속도로 불어났다... 3년만에 50% 급증 (조선일보B7)
- 정부 복지사업 중복·편중 폐해 심각 (서울신문06)
- 삼척 하이원 스위치백 리프트 사업 착공식 (강원도민일보12)
- 철도 기술 연구개발과제 공모 (충청투데이09)
- 만취 대학생들 화물열차 오르다 감전 부상 (충청투데이17)
- 이천~여주~충주 연결 철도건설사업 본격 속도 (경기일보11)
- 인천공항 자기부상철도 결합투성이 (한겨레14)
- 적자 낸 공공기관장도 역대 성과급 (서울신문11)

경조사

■ 수도권본부 북부건설처 윤철중 차장 모친상
- 발인: 2013년 5월 8일

■ 영남본부 이태균 본부장 장남문
- 일시: 2013년 5월 18일 토요일 12시 30분
- 장소: 대전 서구 변동 S컨벤션웨딩홀 3층 시크릿가든홀